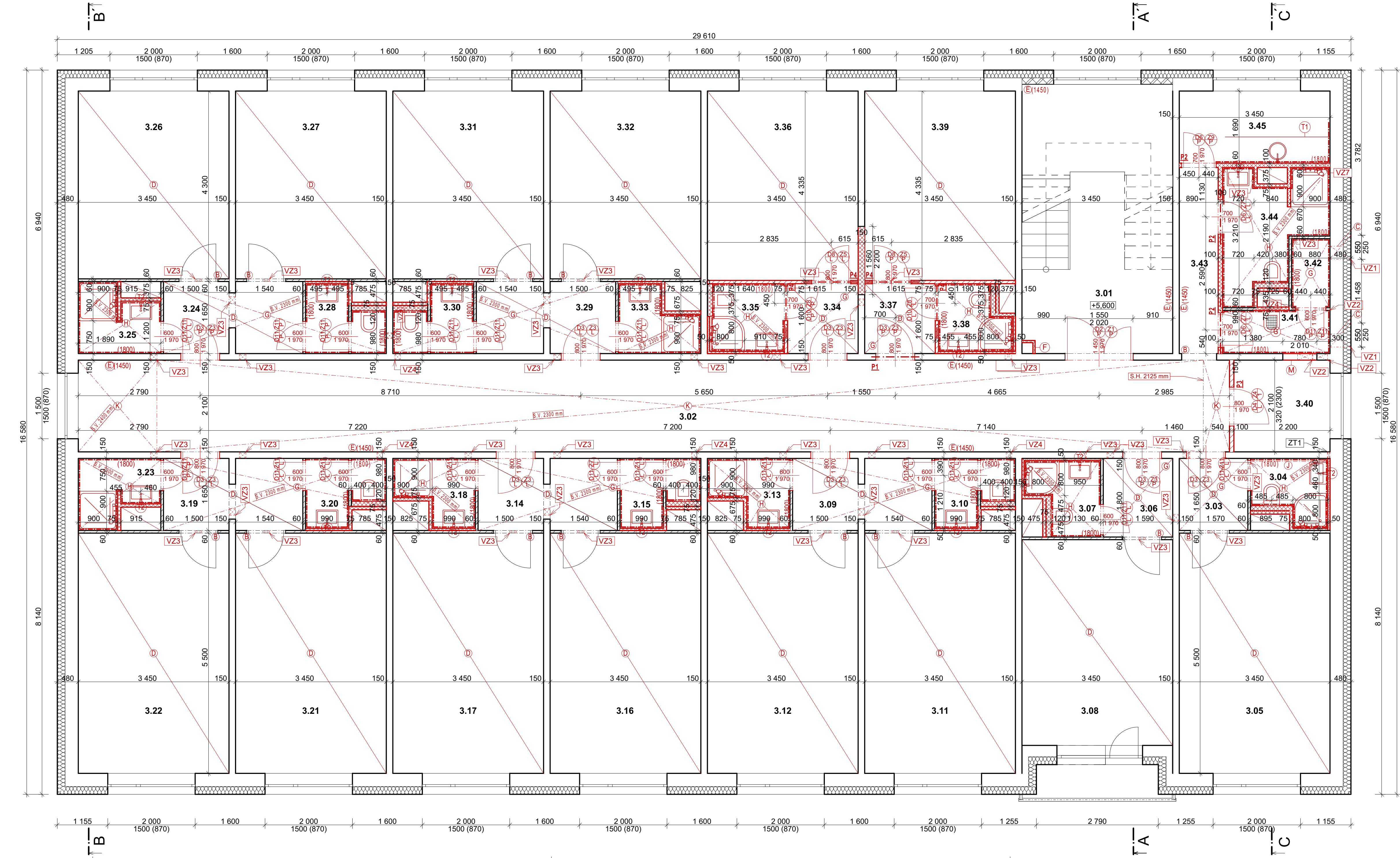


PŮDORYS 3.NP - NAVRŽENÝ STAV  
NAVRŽENÝ STAV + NOVÉ KONSTRUKCE



LEGENDA MATERIÁLŮ

- PREFABRIKOVANÝ PANEĽ T06B - E tl. 300 mm + EPS tl. 180 mm
- PRÍČKY Z DUTÝCH PRÍČKOVEK
- ŽELEZOBETONOVÉ PANEĽY - PRVKY T06B - E
- PRÍČKY Z PLNÝCH CIHEL tl. 100 mm
- POROBETONOVÉ TVÁRNICE
- NOVÉ POROBETONOVÉ TVÁRNICE tl. 75 mm, 100 A tl. 120 mm
- NOVÉ OBJEKTY
- ROSTLÝ TERÉN

LEGENDA OZNAČENÍ

- A VEŠKERÉ KERAMICKÉ OBKLADY BUDOU V HORNÍ VODOROVNÉ ÚROVNI UKONČENY BEZ LIŠTY, VEŠKERÉ ROHY BUDOU UKONČENY BEZ LIŠTY PŘESAZENÍM OBKLADU TZV. NA RUPO (viz schéma a definice standardů), POKUD STAVEBNÍK NEUMÍ OBKLADAT NA TUPO, LZE POUŽÍT UKONČOVACÍ LIŠTY "L" 8mm - BARVA TMAVÉ ŠEDÁ, SHODNÁ S BARVOU SPÁROVACÍ HMOTY. SPÁRY MAX 2mm. SPÁROVACÍ HMOTA TMAVÉ ŠEDÁ, SHODNÁ S OBKLADY.
- B OBROUŠENÍ, OČIŠTĚNÍ, NATĚR ZÁRUBNÍ, ZÁKLAD, 2x VRCHNÍ, BARVA BÍLÝ POLOMAT RAL 9010 MAT
- C VYŘEZÁNÍ OBDĚLNÍKOVÉHO PROSTUPU DO POLYSTYRENU, JÁDROVÝ VRT PROVÁDĚT ŠETRNĚ K VENKOVNÍMU ZATEPLENÍ, KTERÉ BUDE VRÁCENO DO PŮVODNÍHO STAVU
- D VYSYPÁNÍ STÁVAJÍCÍ BETONOVÉ MAZANINY ZBROUŠENÍM A NIVELAČNÍ STĚRKOU
- E OTĚRUVZDORNÝ NATĚR DO VÝŠKY 1450 mm, BARVA - BÍLÝ POLOMAT VEŠKERÉ STÁVAJÍCÍ LINKRUSTY (viz legenda místnosti) OBROUSIT, ODMASTIT, APLIKOVAT OTĚRUVZDORNÝ NATĚR DO MIN. VÝŠKY 1450mm, BARVA BÍLÝ POLOMAT
- F ZDĚNÁ PŘEDSTĚNA PRO ZAKRYTÍ VEDENÍ KANALIZACE A VODOVODU - REVIZNÍ DVÍŘKA VIZ ZTI
- G SÁDROKARTONOVÝ PODHLED ZÁKLADNÍ GKB (RB)
- H SÁDROKARTONOVÝ PODHLED IMPREGNOVANÝ - ODOLNÝ PROTI VLHKOSTI GKBi (RBI)
- J VEDENÍ ODPADNÍHO PŘIPOJOVACÍHO POTRUBÍ POD PODHLEDEM ZAPUSTIT DO POLYSTYRENU EPS, ZAPRAVIT ARMOVACÍ TKANINOU DO LEPIDLA, ZAŠTUKOVAT, VYMALOVAT
- K SÁDROKARTONOVÝ PODHLED JAKO SAMOSTATNÝ POŽÁRNÍ PŘEDĚL S POŽÁRNÍ ODOLNOSTÍ ZDOLA REI 30 A SHORA EI 30 A CELKOVÉ DP1 S DVOJITOU OCELOVOU PODKONSTRUKCÍ Z CD PROFILŮ V JEDNÉ ÚROVNI, BEZ IZOLACE, 2x12,5mm, PROTIPOŽÁRNÍ SÁDROKARTONOVÁ DESKA - REAKCE NA OHŇ - A2, MAX OSOVÁ VZDÁLENOST MONTÁŽNÍCH PROFILŮ 500mm
- M VYZDĚNÍ OTVORU POROBETONOVÝMI TVÁRNICEMI

LEGENDA STAV. ÚPRAV

OZN	POPIS	ROZMĚR	S.H.	KUSY
VZ1	Prostup obvodovou stěnou pro vedení VZT - jádrové vrtání do ŽB panelu	Ø 260 mm	2340 mm	2
VZ2	Prostup stěnou pro vedení VZT - jádrové vrtání do ŽB panelu	Ø 335 mm	2470 mm	3
VZ3	Prostup stěnou pro vedení VZT - jádrové vrtání do porobetonu	Ø 150 mm	2470 mm	39
VZ4	Prostup stěnou pro vedení VZT - jádrové vrtání do cihel	Ø 125 mm	2470 mm	5
VZ6	Prostup stěnou pro vedení VZT - jádrové vrtání do cihel	Ø 225 mm	2470 mm	1
ZT1	Prostup stěnou pro vedení ZTI - jádrové vrtání do ŽB panelu	Ø 25 mm	2225 mm	1

LEGENDA PŘEKLADŮ

OZN	POPIS	ROZMĚR	S.H.	KUSY
P1	Viz. statická dokumentace			
P2	Nenosný porobetonový překlad	1250 x 249 x 100 mm	2010 mm	3
P3	Železobetonový věnec	2100 x 40 x 100 mm	2300 mm	1
P4	Nenosný porobetonový překlad	1250 x 249 x 75 mm	2010 mm	4

TABULKA TRUHLÁŘSKÝCH VÝROBKŮ

OZN	POPIS	ROZMĚR	KUSY
T1	Kuchyňská linka	2400 x 900 x 600 mm	1
T2	Zrcadlová skříňka	590 x 500 x 120 mm	15

POZNÁMKY

- DOKUMENTACE JE ZPRACOVÁNA V ÚROVNI PRO PROVEDENÍ STAVBY
- VÝŠKA OBKLADU VE SPRCHOVÝCH KOUTECH BUDE 2100 mm

astalon

Hůrka 54, 530 02 Pardubice  
IČ: 27542009, DIČ: CZ27542009

projektovat: Anne-Marie Žemličková  
vypracovat: Anne-Marie Žemličková  
kontrolovat: Ing. Tomáš Moudrý

stavebník: Pardubický kraj, Komenského náměstí 125, 532 11 Pardubice	dokumentace: DPS
zakázka: SPŠ Stavební Pardubice - rekonstrukce domova mládeže - DM4	číslo zakázky: Z191105
objekt: SO 01 - budova domova mládeže 4 - DM4	datum: 11/2019
all: D.1.1. Architektonický stavební řešení	měřítko: 1:50
vykres: PŮDORYS 3.NP - NAVRŽENÝ STAV	formát: 10x44
	změna: Z1 - 30/03/2022
	část: c. přílohy:
	č. výkresu: D STA 12